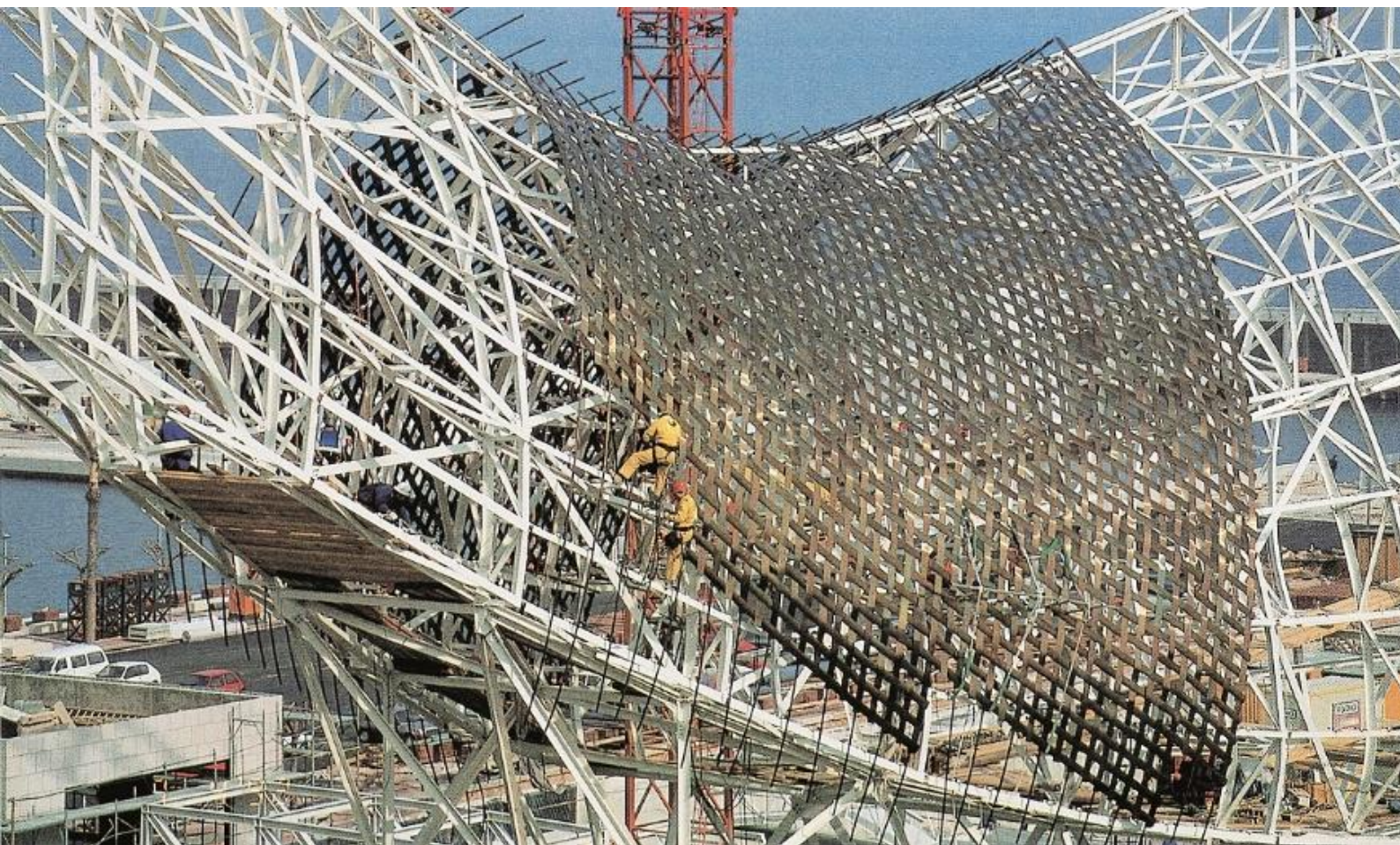


Dalla geometria alla produzione dell'architettura complessa

Seminario di Massimiliano Fanzaga e Christian Florian
PERMASTEELISA

Martedì 10 Novembre 2015
Ore 15, Aula Gioacchino Ersoch



Permasteelisa è un'azienda che si è guadagnata visibilità internazionale grazie ad un 'alta capacità di ricerca e sviluppo che la ha resa leader nel controllo e nella realizzazione delle componenti di involucro di architetture ad alta complessità geometrica. I relatori descriveranno le procedure che l'azienda ha strutturato durante una ricerca pluriennale nella ingegnerizzazione, prefabbricazione e assemblaggio in opera delle componenti di involucri architettonici. In particolare verrà data enfasi all'attività del "3D Group", che all'interno dell'azienda ha il compito della ottimizzazione geometrica e della gestione di tutti i dati e i processi che portano dal progetto alla sua realizzazione di opere complesse nel rispetto di tempi, costi e di una alta qualità architettonica.

Evento incluso nei Seminario Formulas
a cura di Stefano Converso